

<b>EN ISO 20344*</b> <b>EN 344</b>	Metodi di prova per calzature
<b>EN ISO 20345</b>	Calzature di sicurezza con puntale che resiste ad urti con forza fino a 200 J e compressioni fino a 15 kN (CATEGORIA S)
<b>EN ISO 20347*</b> <b>EN 347</b>	Calzature da lavoro senza puntale (CATEGORIA O)
<b>EN ISO 17249</b>	Calzature di sicurezza con resistenza al taglio da sega a catena
<b>EN ISO 13287</b>	Metodo di prova per la resistenza allo scivolamento

\*DPI certificati a partire dal 2006

REQUISITI PRESTAZIONALI	CLASSIFICAZIONE							
	TIPO I o TIPO II	TIPO I Cuoio e altri materiali			TIPO II Interamente di gomma o polimeri			
<b>CATEGORIE</b>								
<b>Calzature di sicurezza</b>	<b>SB</b>	<b>S1P</b>	<b>S1</b>	<b>S2</b>	<b>S3</b>	<b>S4</b>	<b>S5</b>	
<b>Calzature da lavoro</b>	<b>OB</b>	<b>O1P</b>	<b>O1</b>	<b>O2</b>	<b>O3</b>	<b>O4</b>	<b>O5</b>	
Requisiti base	x	x	x	x	x	x	x	
Resistenza allo scivolamento <b>SR A/B/C*</b>	x	x	x	x	x	x	x	
Antistaticità <b>A</b>	o	x	x	x	x	x	x	
Assorbimento di energia nella zona del tallone <b>E</b>	o	x	x	x	x	x	x	
Penetrazione e assorbimento acqua nella tomaia <b>WRU</b> (Applicabile solo alle calzature di tipo I)	o	o	o	x	x			
Resistenza Perforazione <b>P</b>	o	x	o	o	x	o	x	
Conduktività <b>C</b>	o	o	o	o	o	o	o	
Isolamento dal calore <b>HI</b>	o	o	o	o	o	o	o	
Isolamento dal freddo <b>CI</b>	o	o	o	o	o	o	o	
Resistenza al calore per contatto della suola <b>HRO</b>	o	o	o	o	o	o	o	
Tenuta all'acqua <b>WR</b> (Applicabile alle calzature di tipo I)	o	o	o	o	o			
Protezione della caviglia <b>AN</b>	o	o	o	o	o	o	o	
Resistenza al taglio <b>CR</b>	o	o	o	o	o	o	o	
Protezione del metatarso <b>M</b> (Applicabile solo alle calzature di sicurezza)	o	o	o	o	o	o	o	
Resistenza della suola agli idrocarburi <b>FO</b> (Opzionale per tutte le categorie di calzature da lavoro e per la categoria SB, di base per tutte le altre categorie di calzature di sicurezza)	o	x	x	x	x	x	x	

\*DPI certificati a partire dal 2009

x: requisito obbligatorio o: requisito opzionale

## DESCRIZIONE DEI REQUISITI DELLE CALZATURE

**Requisiti di base (SB)** comprendono tra gli altri:

Resistenza allo strappo, all'abrasione, permeabilità al vapore acqueo, resistenza al distacco tomaia/suola

**Requisiti di base (OB)** comprendono tra gli altri:

Resistenza allo strappo, all'abrasione, permeabilità al vapore acqueo, resistenza al distacco tomaia/suola.

### Resistenza allo scivolamento

Viene verificato il coefficiente di attrito della scarpa su diversi tipi di superfici scivolose, testate sul tacco e sulla suola.

Simbolo	Condizioni di prova	Modalità	Requisiti minimi
<b>SRA</b>	Fondo: ceramica	Tacco	0,28
	Lubrificante: soluzione detergente	Piano	0,32
<b>SRB</b>	Fondo: acciaio	Tacco	0,13
	Lubrificante: glicerina	Piano	0,18
<b>SRC</b>	SRA + SRB		

## REQUISITI OPZIONALI

I seguenti requisiti non sono obbligatori per la certificazione delle calzature, ma sono requisiti supplementari necessari per alcune applicazioni speciali delle calzature decise dal fabbricante.

### Antistaticità

Queste calzature riducono al minimo l'accumulo di cariche elettrostatiche dissipandole, riducendo così il rischio di incendio o esplosione nel caso di lavoro in ambienti con presenza di sostanze infiammabili.

Se esiste un rischio di scosse elettriche è essenziale ricorrere a misure aggiuntive.

La resistenza elettrica di questo tipo di calzatura può essere modificata in misura significativa, dalla flessione, dalla contaminazione o dall'umidità. Durante l'uso delle calzature antistatiche, la resistenza del suolo deve essere tale da non annullare la protezione fornita dalle calzature, e non deve essere introdotto alcun elemento isolante tra il sottopiede della calzatura e il piede del portatore.

Qualora sia introdotta una soletta tra il sottopiede e il piede, occorre verificare le proprietà elettriche della combinazione calzatura soletta.

### Assorbimento di energia nella zona del tallone

Serve per ridurre l'energia trasmessa dagli urti al tallone che possono comportare alla lunga effetti nocivi.

### Penetrazione e assorbimento acqua nel tomaia

Si utilizza in attività a frequente contatto con acqua, fango, o esposte agli eventi atmosferici.

Qualora il contatto con l'acqua sia continuo, occorrerà orientare la scelta verso calzature di tipo II.

### Resistenza alla perforazione

Le calzature vengono dotate di soletta antiperforazione inserita all'interno della suola stessa e di dimensioni tali da poter garantire la protezione di tutta la pianta del piede.

### Conduktività

Sono utilizzate quando è necessario ridurre al minimo l'accumulo di cariche elettrostatiche dissipandole nel minor tempo possibile. Non possono essere utilizzate se è presente il rischio di scosse elettriche.

Durante l'uso delle calzature conduttive, la resistenza del suolo deve essere tale da non annullare la protezione fornita dalle calzature e non deve essere introdotto alcun elemento isolante tra il sottopiede delle calzature e il piede del portatore.

### Isolamento dal calore

Hanno lo scopo di proteggere il piede dall'effetto del calore esterno. Esse devono garantire per almeno 30 minuti temperature al massimo di circa 22 °C al piede, quando la calzatura sia a contatto con suolo caldo fino a 150 °C.

### Isolamento dal freddo

Sono indicate per lavori eseguiti all'aperto esposti agli eventi atmosferici, ad esempio sulla strada o nei boschi.

### Resistenza al calore per contatto della suola

Sono idonee a quelle mansioni su fondi caldi poiché dotate di idonea suola con rilievi esercitante una efficace azione coibente protettiva. Si deve comunque considerare che la resistenza di prova al calore per contatto si limita a 300 °C per 1 minuto.

### Protezione della caviglia

Hanno lo scopo di proteggere la caviglia dell'indossatore dagli urti.

### Resistenza al taglio

La parte inferiore della scarpa, per una altezza di 3 cm a partire dalla suola è dotata di protezione al taglio. Il livello di protezione è paragonabile a quello dei guanti di protezione con resistenza al taglio 2.

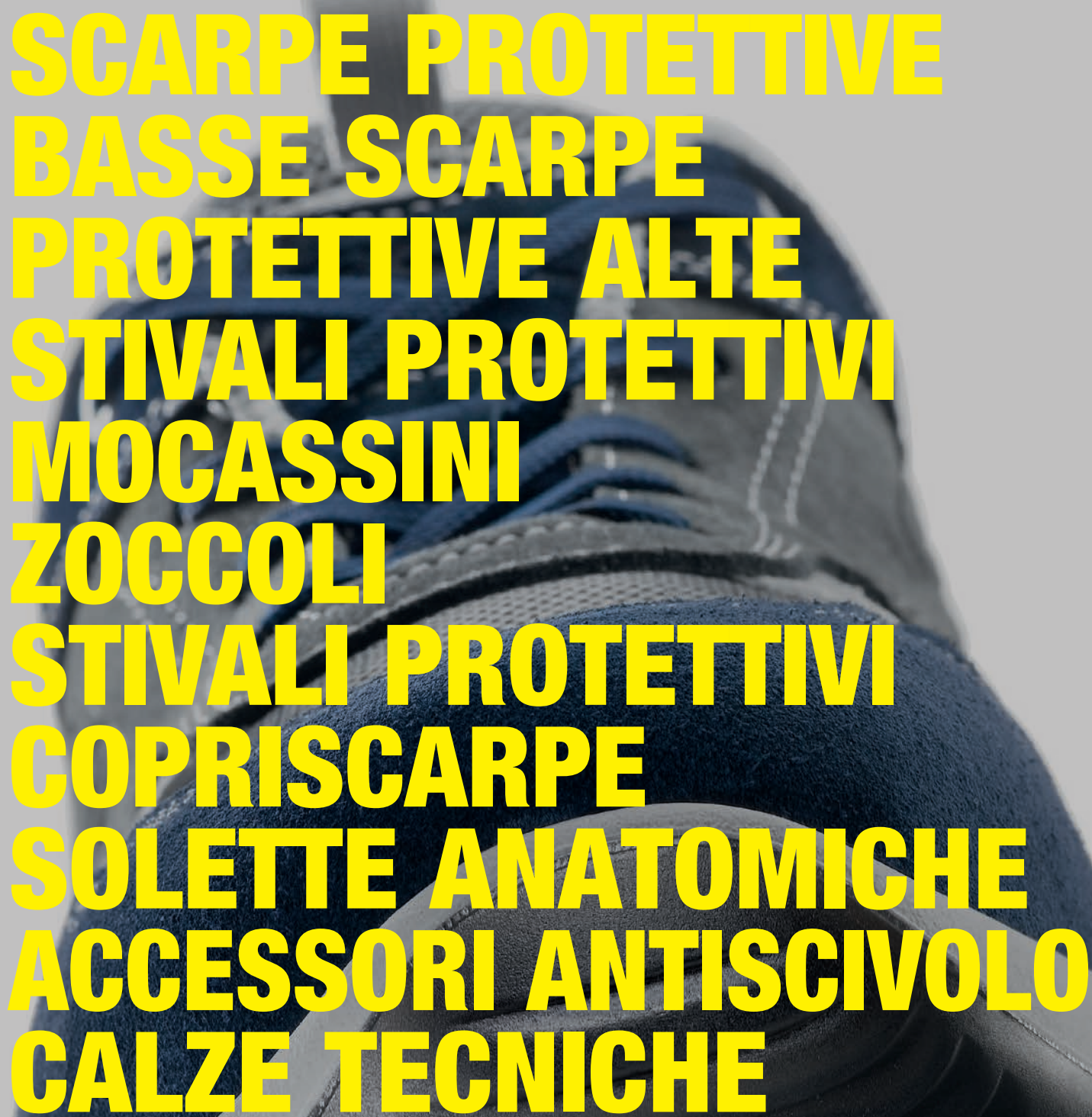
### Protezione del metatarso

Fornisce una protezione aggiuntiva alla zona del metatarso.

## Calzature di sicurezza con resistenza al taglio da sega a catena



Classe della calzatura	Velocità della catena per la prova (m/s)
1	20
2	24
3	28
4	32



**SCARPE PROTETTIVE  
BASSE SCARPE  
PROTETTIVE ALTE  
STIVALI PROTETTIVI  
MOCASSINI  
ZOCCOLI  
STIVALI PROTETTIVI  
COPRISCARPE  
SOLETTI ANATOMICHE  
ACCESSORI ANTISCIVOLO  
CALZE TECNICHE**

**CALZATURE**

## SKL URBAN TECNOLOGIA & COMFORT

La nuova linea di calzature URBAN di SKL è sviluppata e realizzata interamente in Italia, utilizzando i migliori materiali e le migliori tecnologie del Made in Italy, per dare vita ad una calzatura dalle prestazioni superiori, in termini di durata e resistenza all'uso. Una calzatura che pensa a te, alla tua sicurezza e al tuo massimo benessere.

Caratteristiche fondamentali di questa linea sono il comfort, la flessibilità, la leggerezza e l'ergonomia, unite ad un design della calzatura particolarmente ricercato, che trae ispirazione dallo stile dei più attuali e richiesti modelli per lo sport e il tempo libero presenti sul mercato, in grado di soddisfare anche i lavoratori più esigenti in termini di look.

**Puntale in lega di alluminio e lamina tessile antiperforazione ultraleggera**

Light Tech

Form Plus

**Forma larga** per un insuperabile comfort

Double PU sole

**Suola in poliuretano bi-densità** garantisce un'ottima ammortizzazione

Anti-Slip

**Battistrada con eccellente aderenza** anche durante gli utilizzi più estremi

Sole Plus

**Pianta larga** per un minor rischio di scivolamento

Flex Zone

**Punti di flessione** per aumentarne l'elasticità

**SKL®**  
**urban**  
Tecnologia & Comfort

**Light Tech:**

**Puntale in alluminio**

### SOLETTA COMFORT

- Traspirante, antistatica, antibatterica
- Tallone spessorato (1 cm) per migliorare la postura
- Multistrato ad alta densità per sostenere il peso del corpo



### Traspirante

la parte traforata scarica l'aria umida attraverso la compressione e dilatazione dei fori, allontanandola dal piede



### Art. URBAN L5

Scarpa protettiva bassa tipo sportivo in crosta bovina scamosciata S1P SRC

Cod. **510243** Colore blu/grigio

- Inserti in tessuto tecnico traspirante e indemagliabile
- Inserto interno sul tallone in tessuto tecnico resistente all'abrasione
- Fodera interna Air mesh 3D traspirante, idrofila, antiumidità
- Soletta interna comfort spessorata: rimovibile, antistatica, traspirante, antibatterica
- Suola in poliuretano bidensità
- Puntale in alluminio
- Lamina tessile Enigma T-System
- Chiusura con lacci

Taglie dalla 36 alla 48

Pz. x Box 5 Paia Min. Ord. 1 Paio

**SKL®**



Versione alta

Collarino in tessuto tecnico traspirante

Triple cuciture

SKL®

SKL®



EN ISO 20345

### Art. URBAN H10

Scarpa protettiva alta tipo sportivo in pelle fiore bovina effetto vintage idrorepellente S3 SRC

Cod. **515230** Colore nero

- Microrete sintetica ad alta tenacità traspirante sul collarino
- Linguetta in fiore
- Inserti in pelle nabuk rossa
- Inserto interno sul tallone in tessuto tecnico resistente all'abrasione
- Fodera interna Air mesh 3D traspirante, idrofila, antiumidità
- Soletta interna comfort spessorata: rimovibile, antistatica, traspirante, antibatterica
- Suola in poliuretano bidensità
- Puntale in alluminio
- Lamina tessile Enigma T-System
- Chiusura con lacci

Taglie dalla 38 alla 48

Pz. x Box 5 Paia Min. Ord. 1 Paio



EN ISO 20345

### Art. URBAN L10

Scarpa protettiva bassa tipo sportivo in pelle fiore bovina effetto vintage idrorepellente S3 SRC

Cod. **510250** Colore nero

- Linguetta in pelle fiore
- Inserti in pelle nabuk rossa
- Inserto interno sul tallone in tessuto tecnico resistente all'abrasione
- Fodera interna Air mesh 3D traspirante, idrofila, antiumidità
- Soletta interna comfort spessorata: rimovibile, antistatica, traspirante, antibatterica
- Suola in poliuretano bidensità
- Puntale in alluminio
- Lamina tessile Enigma T-System
- Chiusura con lacci

Taglie dalla 36 alla 48

Pz. x Box 5 Paia Min. Ord. 1 Paio



SKL®



EN ISO 20345

### Art. URBAN L3

Scarpa protettiva bassa tipo sportivo in crosta bovina scamosciata idrorepellente microforata S1P SRC

Cod. **510240** Colore taupe

- Microrete sintetica ad alta tenacità traspirante sulla linguetta
- Inserti in pelle nabuk rosso
- Inserto interno sul tallone in tessuto tecnico resistente all'abrasione
- Fodera interna Air mesh 3D traspirante, idrofila, antiumidità
- Soletta interna comfort spessorata: rimovibile, antistatica, traspirante, antibatterica
- Suola in poliuretano bidensità
- Puntale in alluminio
- Lamina tessile Enigma T-System
- Chiusura con lacci

Taglie dalla 36 alla 48

Pz. x Box 5 Paia Min. Ord. 1 Paio



SKL®



EN ISO 20345

### Art. URBAN L12

Scarpa protettiva bassa tipo sportivo in pelle nabucata idrorepellente S3 SRC

Cod. **510255** Colore nero

- Inserti in tessuto tecnico traspirante e indemagliabile
- Inserti in pelle color argentato antracite
- Inserto interno sul tallone in tessuto tecnico resistente all'abrasione
- Fodera interna Air mesh 3D traspirante, idrofila, antiumidità
- Soletta interna comfort spessorata: rimovibile, antistatica, traspirante, antibatterica
- Suola in poliuretano bidensità
- Puntale in alluminio
- Lamina tessile Enigma T-System
- Chiusura con lacci

Taglie dalla 38 alla 48

Pz. x Box 5 Paia Min. Ord. 1 Paio

## SKL OU2 LA SUOLA RIVOLUZIONARIA

È un'innovativa calzatura da lavoro, caratterizzata da una suola di nuova concezione, progettata per consentire al piede di assumere la migliore e più naturale posizione, con notevoli benefici a carico di schiena e articolazioni. Il mantenimento di una corretta postura significa, infatti, benessere e minor sensazione di affaticamento durante le ore di lavoro.



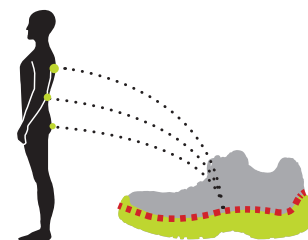
La suola senza spigoli vivi garantisce grande aderenza

Scanalature autopulenti allontanano i liquidi

### L'EFFETTO PENDOLO



Sistema di assorbimento energia

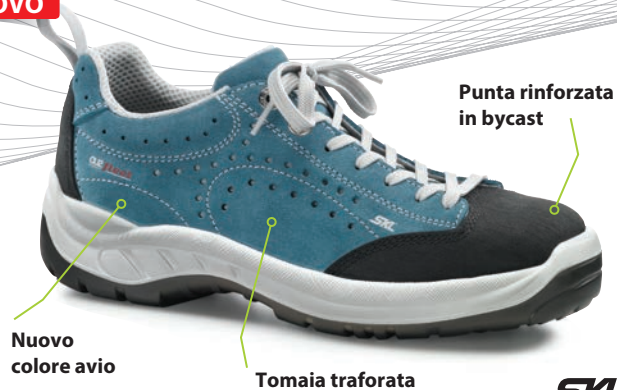


La linea della suola favorisce la corretta flessione del piede

La particolare forma "a culla" della suola crea un "effetto pendolo" durante la camminata, favorendo l'attività muscolare e la postura.

**SKL®**  
**OU2**

**NUOVO**



Nuovo colore avio

Tomaia traforata

Punta rinforzata in bycast

**SKL®**



EN ISO 20345

#### Art. 698 S1P

Scarpa protettiva bassa tipo sportivo in crosta bovina scamosciata S1P SRC

Cod. **510196** Colore azzurro avio

- Punta rinforzata in bycast nero resistente all'abrasione
- Tomaia traforata
- Fodera interna Dry Pol® traspirante, idrofila, antiumidità
- Soletta interna amovibile, antistatica con trattamento antibatterico
- Suola in poliuretano bidensità
- Puntale in acciaio
- Lamina tessile Enigma T-System
- Chiusura con lacci

Taglie dalla 36 alla 48

Pz. x Box 10 Paia Min. Ord. 1 Paio

**NUOVO**



**SKL®**



EN ISO 20345

#### Art. 697 S1P

Scarpa protettiva bassa tipo sportivo in crosta bovina scamosciata S1P SRC

Cod. **510188** Colore tortora/arancio

- Tallone rinforzato in bycast nero resistente all'abrasione
- Tomaia traforata
- Fodera interna Dry Pol® traspirante, idrofila, antiumidità
- Soletta interna amovibile, antistatica con trattamento antibatterico
- Suola in poliuretano bidensità
- Puntale in acciaio
- Lamina tessile Enigma T-System
- Chiusura con lacci

Taglie dalla 38 alla 48

Pz. x Box 10 Paia Min. Ord. 1 Paio

**NUOVO**



Nuovo tessuto  
microfibra  
scamosciata

Suola in colore  
contrasto giallo fluo

Tomaia traforata

**SKL®**



**Art. 699 S1P**

Scarpa protettiva bassa tipo sportivo in microfibra scamosciata idrorepellente S1P SRC

Cod. **510198** Colore nero/giallo fluo

- Tomaia traforata
- Fodera interna Dry Pol® traspirante, idrofila, antiumidità
- Soletta interna amovibile, antistatica con trattamento antibatterico
- Suola in poliuretano bidensità
- Puntale in acciaio
- Lamina tessile Enigma T-System
- Chiusura con lacci

**Taglie** dalla 36 alla 48

**Pz. x Box** 10 Paia **Min. Ord.** 1 Paio



**SKL®**



**Art. 796N S1P**

Scarpa protettiva bassa tipo sportivo in fiore bovino ingrassato S1P SRA

Cod. **510224** Colore marrone

- Tomaia traforata
- Fodera interna Dry Pol® traspirante, idrofila, antiumidità
- Soletta interna amovibile, antistatica con trattamento antibatterico
- Suola in poliuretano bidensità
- Puntale in acciaio
- Lamina tessile Enigma T-System
- Chiusura con lacci

**Taglie** dalla 39 alla 47

**Pz. x Box** 10 Paia **Min. Ord.** 1 Paio



**SKL®**



**Art. 696N S1P**

Scarpa protettiva bassa tipo sportivo in crosta bovina scamosciata S1P SRA

Cod. **510212** Colore beige

- Tomaia traforata
- Fodera interna Dry Pol® traspirante, idrofila, antiumidità
- Soletta interna amovibile, antistatica con trattamento antibatterico
- Suola in poliuretano bidensità
- Puntale in acciaio
- Lamina tessile Enigma T-System
- Chiusura con lacci

**Taglie** dalla 36 alla 48

**Pz. x Box** 10 Paia **Min. Ord.** 1 Paio

Morbida linguetta  
imbottita



Nuovo tessuto  
tecnico a celle  
larghe traspirante

Lacci e dettagli tomaia  
in colore contrasto lime

**SKL®**



**Art. 683N S1P**

Scarpa protettiva bassa tipo sportivo in crosta bovina scamosciata S1P SRA

Cod. **510192** Colore grigio/lime

- Inserti tomaia in nuovo tessuto tecnico a maglie larghe maggiormente traspirante e indemagliabile
- Fodera interna in Dry Pol® traspirante, idrofila, antiumidità
- Soletta interna amovibile, antistatica con trattamento antibatterico
- Suola in poliuretano bidensità
- Puntale in alluminio
- Lamina tessile Enigma T-System
- Chiusura con lacci

**Taglie** dalla 36 alla 47

**Pz. x Box** 10 Paia **Min. Ord.** 1 Paio



**Modello  
estivo**

**SKL®**



**Art. 681N S1P**

Sandalo protettivo in crosta bovina scamosciata S1P SRA

Cod. **510147** Colore verde oliva

- Inserti in tessuto traspirante
- Fodera interna in Dry Pol® traspirante, idrofila, antiumidità
- Soletta interna amovibile, antistatica con trattamento antibatterico
- Suola in poliuretano bidensità
- Puntale in acciaio
- Lamina tessile Enigma T-System
- Chiusura rapida con velcro

**Taglie** dalla 39 alla 47

**Pz. x Box** 10 Paia **Min. Ord.** 1 Paio



**Chiusura rapida  
con elastico**

**Senza lacci**

**SKL®**



**Art. 680N S1P**

Scarpa protettiva bassa tipo sportivo in crosta bovina scamosciata S1P SRA

Cod. **510209** Colore verde oliva

- Inserti in tessuto traspirante
- Fodera interna in Dry Pol® traspirante, idrofila, antiumidità
- Soletta interna amovibile, antistatica con trattamento antibatterico
- Suola in poliuretano bidensità
- Puntale in acciaio
- Lamina tessile Enigma T-System
- Chiusura rapida con elastico tipo "sleep-on", senza lacci

**Taglie** dalla 39 alla 47

**Pz. x Box** 10 Paia **Min. Ord.** 1 Paio



**Micrete  
ad alta tenacità**

**SKL®**



**Art. 684N S1P**

Scarpa protettiva bassa tipo sportivo in crosta bovina scamosciata S1P SRA

Cod. **510194** Colore grigio/argento

- Micrete sintetica ad alta tenacità traspirante
- Punta rinforzata in TPU
- Fodera interna in Dry Pol® traspirante, idrofila, antiumidità
- Soletta interna amovibile, antistatica con trattamento antibatterico
- Suola in poliuretano bidensità
- Puntale in alluminio
- Lamina tessile Enigma T-System
- Chiusura con lacci

**Taglie** dalla 39 alla 47

**Pz. x Box** 10 Paia **Min. Ord.** 1 Paio



**CORDURA®  
Inserti in  
Cordura®**

**SKL®**

**Art. 610N S1P**

Scarpa protettiva bassa in crosta bovina scamosciata/Cordura® S1P SRA

Cod. **510222** Colore grigio

- Inserti in Cordura®
- Fodera interna Dry Pol® traspirante, idrofila, antiumidità
- Soletta interna amovibile, antistatica con trattamento antibatterico
- Suola in poliuretano bidensità
- Puntale in acciaio
- Lamina tessile Enigma T-System
- Chiusura con lacci bicolore

**Taglie** dalla 39 alla 47

**Pz. x Box** 10 Paia **Min. Ord.** 1 Paio



Inserti in Cordura®



**Art. 710N S3**

Scarpa protettiva bassa tipo trekking in fiore bovino/  
Cordura® S3 SRA

Cod. **510220** Colore nero

- Inserti in Cordura®
- Inserti in materiale riflettente
- Fodera interna Dry Pol® traspirante, idrofila, antiumidità
- Soletta interna amovibile, antistatica con trattamento antibatterico
- Suola in poliuretano bidensità
- Puntale in acciaio
- Lamina tessile Enigma T-System
- Chiusura con lacci bicolore

**Taglie** dalla 39 alla 47

**Pz. x Box** 10 Paia **Min. Ord.** 1 Paio



Inserti in Cordura®



**Art. 720N S3**

Scarpa protettiva alta tipo trekking in fiore bovino/  
Cordura® S3 SRA

Cod. **515170** Colore nero

- Inserti in Cordura®
- Inserti in materiale riflettente
- Punta rinforzata in bycast nero con tripla cucitura in filo di Kevlar®
- Fodera interna Dry Pol® traspirante, idrofila, antiumidità
- Soletta interna amovibile, antistatica con trattamento antibatterico
- Sfilamento rapido di nuova concezione
- Suola in poliuretano bidensità
- Puntale in acciaio
- Lamina tessile Enigma T-System
- Chiusura con lacci bicolore

**Taglie** dalla 36 alla 48

**Pz. x Box** 10 Paia **Min. Ord.** 1 Paio



Inserti in Cordura®



**Art. 620N S1P**

Scarpa protettiva alta in crosta bovina scamosciata/  
Cordura® S1P SRA

Cod. **515172** Colore grigio

- Inserti in Cordura®
- Fodera interna Dry Pol® traspirante, idrofila, antiumidità
- Soletta interna amovibile, antistatica con trattamento antibatterico
- Sfilamento rapido di nuova concezione
- Suola in poliuretano bidensità
- Puntale in acciaio
- Lamina tessile Enigma T-System
- Chiusura con lacci bicolore

**Taglie** dalla 36 alla 48

**Pz. x Box** 10 Paia **Min. Ord.** 1 Paio



Inserti in Cordura®



**Art. 621N S1P**

Scarpa protettiva alta tipo trekking in crosta bovina  
scamosciata/Cordura® S1P SRA

Cod. **515174** Colore beige

- Inserti in Cordura®
- Fodera interna Dry Pol® traspirante, idrofila, antiumidità
- Soletta interna amovibile, antistatica con trattamento antibatterico
- Suola in poliuretano bidensità
- Puntale in acciaio
- Lamina tessile Enigma T-System
- Chiusura con lacci bicolore

**Taglie** dalla 39 alla 47

**Pz. x Box** 10 Paia **Min. Ord.** 1 Paio





SKL®

**Art. 712N S3**

Scarpa protettiva bassa tipo sportivo in fiore bovino S3 SRA

Cod. **510218** Colore nero

- Fodera interna Dry Pol® traspirante, idrofila, antiumidità
- Soletta interna amovibile, antistatica con trattamento antibatterico
- Suola in poliuretano bidensità
- Puntale in acciaio
- Lamina tessile Enigma T-System
- Chiusura con lacci

**Taglie** dalla 36 alla 48

**Pz. x Box** 10 Paia **Min. Ord.** 1 Paio



SKL®

**Art. 722N S1P**

Scarpa protettiva alta tipo sportivo in fiore bovino S1P SRA

Cod. **515168** Colore nero

- Tomaia traforata
- Fodera interna Dry Pol® traspirante, idrofila, antiumidità
- Soletta interna amovibile, antistatica con trattamento antibatterico
- Sfilamento rapido di nuova concezione
- Suola in poliuretano bidensità
- Puntale in acciaio
- Lamina tessile Enigma T-System
- Chiusura con lacci

**Taglie** dalla 39 alla 47

**Pz. x Box** 10 Paia **Min. Ord.** 1 Paio



SKL®

**Art. 723N S3**

Scarpa protettiva alta tipo sportivo in fiore bovino ingrassato S3 SRA

Cod. **515180** Colore marrone

- Fodera interna Dry Pol® traspirante, idrofila, antiumidità
- Soletta interna amovibile, antistatica con trattamento antibatterico
- Sfilamento rapido di nuova concezione
- Suola in poliuretano bidensità
- Puntale in acciaio
- Lamina tessile Enigma T-System
- Chiusura con lacci

**Taglie** dalla 39 alla 47

**Pz. x Box** 10 Paia **Min. Ord.** 1 Paio



SKL®

**Art. 724N S3**

Scarpa protettiva alta in fiore bovino S3 SRA

Cod. **515182** Colore nero

- Fodera interna Teklife®, altamente resistente all'abrasione, traspirante, idrofila, antiumidità
- Soletta interna amovibile, antistatica con trattamento antibatterico
- Suola in poliuretano bidensità
- Puntale in acciaio
- Lamina tessile Enigma T-System
- Chiusura con lacci

**Taglie** dalla 39 alla 47

**Pz. x Box** 10 Paia **Min. Ord.** 1 Paio



**NUOVO**



Fiore ingrassato  
idrorepellente

**SKL®**



EN ISO 20345

**Art. 730 S3**

Scarpa protettiva alta in fiore ingrassato idrorepellente + tessuto tecnico alta tenacità idrorepellente S3 SRC

Cod. **515188** Colore marrone/arancio

- Punta e tallone rinforzati in bycast nero resistente all'abrasione
- Insetti in tessuto tecnico ad alta tenacità traspirante e idrorepellente
- Soletta interna anatomica amovibile, antistatica, traspirante, con trattamento antibatterico
- Suola in poliuretano bidensità
- Puntale in acciaio
- Lamina tessile Enigma T-System
- Chiusura con lacci

**Taglie** dalla 36 alla 48

**Pz. x Box** 10 Paia **Min. Ord.** 1 Paio



Suola Vibram®

**SKL®**



EN ISO 20345

**Art. 919 S3**

Scarpa protettiva alta in nabuk ingrassato S3 HRO SRC

Cod. **515183** Colore marrone

- Fodera interna Teklife®, altamente resistente all'abrasione, traspirante, idrofila, antiumidità
- Soletta interna anatomica amovibile, antistatica, traspirante, con trattamento antibatterico
- Sistema antiscalzante e protettivo Dynamic Control
- Suola Vibram® bicomponente poliuretano/gomma
- Puntale in materiale termoplastico
- Lamina tessile Enigma T-System
- Chiusura con lacci

**Taglie** dalla 39 alla 47

**Pz. x Box** 10 Paia **Min. Ord.** 1 Paio



**SKL®**

Suola Vibram®



**SKL®**



EN ISO 20345

**Art. 916N S3**

Stivale protettivo in fiore bovino ingrassato S3 CI SRA

Cod. **515500** Colore marrone

- Fodera interna in pelo sintetico
- Soletta interna amovibile, antistatica con trattamento antibatterico
- Suola in poliuretano bidensità
- Puntale in acciaio
- Lamina tessile Enigma T-System

**Taglie** dalla 39 alla 47

**Pz. x Box** 5 Paia **Min. Ord.** 1 Paio



EN ISO 20345

**Art. 917 S3**

Stivale protettivo in pelle pigmentata idrorepellente S3 CI HRO SRC

Cod. **535092** Colore nero

- Rivestimento interno isolante in Thinsulate®
- Insetto interno sul tallone in tessuto tecnico resistente all'abrasione
- Fodera interna Air mesh 3D traspirante, idrofila, antiumidità
- Soletta interna isolante in feltro che mantiene il calore del piede; anatomica, rimovibile, antistatica, traspirante, assorbente
- Sistema antiscalzante e protettivo Dynamic Control
- Suola Vibram® bicomponente poliuretano/gomma
- Puntale in materiale termoplastico
- Lamina tessile Enigma T-System

**Taglie** dalla 39 alla 47

**Pz. x Box** 5 Paia **Min. Ord.** 1 Paio

# SKL TRAIL

## LEGGERA, REATTIVA & VERSATILE

La linea TRAIL è caratterizzata da un ricercato appeal estetico e da un'elevata comodità. Si può abbinare a qualsiasi tipo di abbigliamento, sia tecnico-professionale che casual. È una scarpa "giovane", per chi desidera un alto livello di protezione senza rinunciare al proprio look.

### POSTURA CORRETTA

La particolare forma rialzata della suola nella parte posteriore, sposta il peso del corpo in avanti favorendo la corretta posizione della colonna vertebrale.



**POSTURA IN AVANTI**  
riduce lo stress a carico delle articolazioni

### L'innovativa tecnologia RPU

bassissima densità, priva dei tipici difetti presenti nelle suole in poliuretano e con una elevatissima definizione nei dettagli

- Eccellente grip in ogni condizione e superficie
- Assicura all'intersuola morbidezza e leggerezza per il massimo comfort



**SKL®**  
**TRAIL**  
Leggera, reattiva & versatile

Pellami di primissima qualità

### I DETTAGLI DELLA LEGGEREZZA:

- Puntale in alluminio
- Lamina tessile antiperforazione multistrato ad alta tenacità
- Sottopiede ultraleggero in EVA

**Punta ricoperta in microfibra** resistente all'abrasione, resa ancora più robusta e durevole



**Modello estivo**

**SKL®**



#### Art. TRAIL L3

Sandalo protettivo tipo sportivo in pelle nabuk vintage + tessuto tecnico traforato S1P SRC

Cod. **510270** Colore antracite

- Inserti in tessuto tecnico 3D indemagliabile, traforato e altamente traspirante
- Inserto interno sul tallone in microfibra resistente all'abrasione
- Fodera interna Air mesh 3D traspirante, idrofila, antiumidità
- Soletta interna rimovibile in EVA preformata, ultraleggera, traspirante, lavabile, morbida e antibatterica
- Suola in poliuretano con applicazione tecnologia RPU per la massima leggerezza e resistenza allo scivolamento
- Puntale in alluminio
- Lamina tessile Multi-Protective®
- Chiusura con velcro

Taglie dalla 38 alla 47

Pz. x Box 5 Paia Min. Ord. 1 Paio



**SKL®**



#### Art. TRAIL L5

Scarpa protettiva bassa tipo sportivo in crosta scamosciata + inserti in tessuto tecnico stampa mimetica S1P SRC

Cod. **510275** Colore marrone / mimetico

- Punta ricoperta in speciale microfibra resistente all'abrasione
- Inserti in tessuto sintetico con stampa camouflage, accoppiato con tessuto TNT per la massima resistenza e traspirazione
- Inserto interno sul tallone in microfibra resistente all'abrasione
- Fodera interna Air mesh 3D traspirante, idrofila, antiumidità
- Soletta interna rimovibile in EVA preformata, ultraleggera, traspirante, lavabile, morbida e antibatterica
- Suola in poliuretano con applicazione tecnologia RPU per la massima leggerezza e resistenza allo scivolamento
- Puntale in alluminio
- Lamina tessile Multi-Protective®
- Chiusura con lacci bicolore

Taglie dalla 38 alla 47

Pz. x Box 5 Paia Min. Ord. 1 Paio



SKL®



**Art. TRAIL L10**

Scarpa protettiva bassa tipo sportivo in crosta bovina ingrassata effetto vintage + inserti in tessuto tecnico S3 SRC

Cod. **510280** Colore grigio

- Punta ricoperta in speciale microfibra resistente all'abrasione
- Inserti in tessuto sintetico a doppia trama, accoppiato con tessuto TNT per la massima resistenza e traspirazione
- Inserto interno sul tallone in microfibra resistente all'abrasione
- Fodera interna Air mesh 3D traspirante, idrofila, antiumidità
- Soletta interna rimovibile in EVA preformata, ultraleggera, traspirante, lavabile, morbida e antibatterica
- Suola in poliuretano con applicazione tecnologia RPU per la massima leggerezza e resistenza allo scivolamento
- Puntale in alluminio
- Lamina tessile Multi-Protective®
- Chiusura con lacci

Taglie dalla 38 alla 47

Pz. x Box 5 Paia Min. Ord. 1 Paio



SKL®



**Art. TRAIL H10**

Scarpa protettiva alta tipo sportivo in crosta bovina ingrassata effetto vintage + inserti in tessuto tecnico S3 SRC

Cod. **515260** Colore grigio

- Punta ricoperta in speciale microfibra resistente all'abrasione
- Inserti in tessuto sintetico a doppia trama, accoppiato con tessuto TNT per la massima resistenza e traspirazione
- Inserto interno sul tallone in microfibra resistente all'abrasione
- Fodera interna Air mesh 3D traspirante, idrofila, antiumidità
- Soletta interna rimovibile in EVA preformata, ultraleggera, traspirante, lavabile, morbida e antibatterica
- Suola in poliuretano con applicazione tecnologia RPU per la massima leggerezza e resistenza allo scivolamento
- Puntale in alluminio
- Lamina tessile Multi-Protective®
- Chiusura con lacci

Taglie dalla 38 alla 47

Pz. x Box 5 Paia Min. Ord. 1 Paio

**SKL OUR FLEX**

Grande leggerezza e flessibilità straordinaria



Peso mediamente inferiore del 15% rispetto a calzature con un analogo livello di protezione

**Puntale in composito termoplastico:**

- stessa protezione del puntale in acciaio
- più leggero
- miglior protezione termica
- miglior sfilamento in caso di schiacciamento accidentale

**Suola Flex:** disegno del carro armato moderno e funzionale che garantisce un'ottimo grip su tutti i terreni



SKL®



**Art. 641 S1P**

Scarpa protettiva bassa tipo trekking in crosta bovina scamosciata/Cordura® S1P HRO SRC

Cod. **510232** Colore grigio/giallo

- Inserti in Cordura®
- Punta rivestita in gomma
- Fodera interna Dry Pol® traspirante, idrofila, antiumidità
- Soletta interna preformata amovibile, antistatica e traspirante con trattamento antibatterico
- Suola in gomma nitrilica antistatica bidensità
- Puntale in materiale termoplastico
- Lamina tessile Multi-Protective®
- Chiusura con lacci

Taglie dalla 39 alla 47

Pz. x Box 5 Paia Min. Ord. 1 Paio

# BASIC

PRODOTTI CLASSICI, TECNOLOGICAMENTE ALL'AVANGUARDIA

Ottimo rapporto qualità prezzo  
buone prestazioni di durata e resistenza all'uso

**SKL®**



**Lamina tessile Multi-Protective®**  
molto leggera ed estremamente resistente

**Puntale in materiale termoplastico**

la stessa protezione del classico puntale in acciaio, ma più leggero, offre protezione termica ed un miglior sfilamento della scarpa in caso di schiacciamento accidentale



**SKL®**



EN ISO 20345

**Art. 287N S3**

Scarpa protettiva alta in crosta bovina S3 SRC

Cod. **515111** Colore nero

- Sfilamento rapido di nuova concezione
- Suola in poliuretano monodensità
- Puntale in materiale termoplastico
- Lamina tessile Multi-Protective®
- Chiusura con lacci
- Ottimo rapporto qualità prezzo

**Taglie** dalla 38 alla 47

**Pz. x Box** 5 Paia **Min. Ord.** 1 Paio



**Modello**  
**estivo**

**SKL®**



EN ISO 20345

**Art. 550N S1P**

Sandalo protettivo basso in crosta bovina scamosciata S1P SRC

Cod. **510148** Colore grigio

- Tomaia traforata
- Suola poliuretano bidensità grigio/nera
- Puntale in materiale termoplastico
- Lamina tessile Multi-Protective®
- Chiusura con velcro

**Taglie** dalla 38 alla 47

**Pz. x Box** 5 Paia **Min. Ord.** 1 Paio



EN ISO 20345

**Art. 520N S1P**

Scarpa protettiva bassa in crosta bovina scamosciata S1P SRC

Cod. **510152** Colore grigio

- Tomaia traforata
- Suola poliuretano bidensità grigio/nera
- Puntale in materiale termoplastico
- Lamina tessile Multi-Protective®
- Chiusura con lacci

**Taglie** dalla 36 alla 47

**Pz. x Box** 5 Paia **Min. Ord.** 1 Paio

**SKL®**





SKL®



EN ISO 20345

### Art. 530N S1P

Scarpa bassa in crosta bovina scamosciata/Cordura® S1P SRC

Cod. **510157** Colore verde

- Inserti in Cordura®
- Fodera Cambrelle®
- Suola in poliuretano bidensità
- Puntale in materiale termoplastico
- Lamina tessile Multi-Protective®
- Chiusura con lacci
- Ottimo rapporto qualità/prezzo

Taglie dalla 39 alla 47

Pz. x Box 5 Paia Min. Ord. 1 Paio



SKL®



EN ISO 20345

### Art. 590N S1P

Scarpa alta in crosta bovina scamosciata/Cordura® S1P SRC

Cod. **515106** Colore verde

- Inserti in Cordura®
- Linguetta imbottita ed impermeabile
- Fodera Cambrelle®
- Suola in poliuretano bidensità
- Puntale in materiale termoplastico
- Lamina tessile Multi-Protective®
- Chiusura con lacci
- Ottimo rapporto qualità/prezzo

Taglie dalla 39 alla 47

Pz. x Box 5 Paia Min. Ord. 1 Paio

NUOVO

SKL®

Non  
DPI\*

### Art. ADVENTURE

Scarpa sportiva alta tipo trekking in tessuto tecnico nylon / PU

Cod. **515450** Colore grigio

- Battistrada in gomma, intersuola in EVA
- Inserti in tessuto tecnico
- Soletta interna in EVA rivestita in tessuto traspirante
- Internamente foderata in tessuto tecnico traspirante
- Chiusura con lacci bicolore e passalacci metallici
- La fodera interna traspirante e il sottopiede leggero in EVA garantiscono all'utilizzatore il massimo comfort di calzata

Taglie dalla 39 alla 47

Pz. x Box 10 Paia Min. Ord. 1 Paio

## ADATTA PER TUTTI I TERRENI

SKL PER IL TEMPO LIBERO

Traspirante, idrorepellente  
benessere per i tuoi piedi

Intersuola alta e  
morbida in EVA  
ammortizza tutti  
i movimenti

Tessuti tecnici  
innovativi  
massimo comfort di  
calzata

Battistrada in  
gomma

# PER I PROFESSIONISTI IN BIANCO

PERFETTO PER L'INDUSTRIA ALIMENTARE, OSPEDALI E SETTORE CHIMICO/  
FARMACEUTICO

**Fodera interna  
traspirante, idrofila,  
antiumidità**  
comfort per  
uso prolungato

**Puntale in  
acciaio**  
ottima  
protezione



**Suola in PU**  
leggera, flessibile,  
eccellente resistenza  
all'uso

**Tomaia in  
Microfibra**

**Lavabile  
in lavatrice**



**SKL®**



## Art. 112 SB

Zoccolo protettivo basso in microfibra SB A E WRU FO SRC

Colore bianco

- Fodera interna traspirante, idrofila, antiumidità
- Soletta interna amovibile, antistatica con trattamento antibatterico
- Suola in poliuretano monodensità
- Cinturino posteriore elasticizzato amovibile
- Lavabile in lavatrice

**Pz. x Box 10 Paia Min. Ord. 1 Paio**

Cod.	Art.	Puntale	Taglie
<b>585036</b>	112	acciaio	dalla 36 alla 47
<b>585037</b>	112C	materiale termoplastico	dalla 35 alla 47



**SKL®**



## Art. 110 S2

Mocassino protettivo basso in microfibra S2 SRC

Colore bianco

- Fodera interna traspirante, idrofila, antiumidità
- Soletta interna amovibile, antistatica con trattamento antibatterico
- Suola in poliuretano monodensità
- Con elastico tipo "sleep-on" per facilitare la calzatura
- Lavabile in lavatrice

**Pz. x Box 10 Paia Min. Ord. 1 Paio**

Cod.	Art.	Puntale	Taglie
<b>510162</b>	110	acciaio	dalla 36 alla 47
<b>510163</b>	110C	materiale termoplastico	dalla 35 alla 47



**SKL®**



## Art. AMALFI SB

Zoccolo protettivo da donna in microfibra SB E FO SRA

Cod. **520030** Colore bianco

- Tomaia traforata
- Suola in poliuretano antiscivolo, resistente agli idrocarburi
- Cinturino posteriore per assicurarla alla caviglia
- Puntale in acciaio
- Sottopiede imbottito e foderato in pelle

**Taglie** dalla 35 alla 41

**Pz. x Box 10 Paia Min. Ord. 1 Paio**



EN ISO 20345

### Art. ATENE S1

Mocassino protettivo basso in microfibra S1 SRC

Cod. **510512** Colore bianco

- Fodera interna traspirante, idrofila, antiumidità
- Soletta interna amovibile, antistatica
- Suola in poliuretano monodensità
- Puntale in acciaio
- Con elastico tipo "sleep-on" per facilitare la calzata
- Lavabile in lavatrice

Taglie dalla 36 alla 46

Pz. x Box 10 Paia Min. Ord. 1 Paio



NUOVO

### Art. KOS S2

Mocassino protettivo basso in microfibra S2 SRC

Cod. **510520** Colore bianco

- Stesse caratteristiche Art. ATENE ma S2

Taglie dalla 36 alla 46

Pz. x Box 10 Paia Min. Ord. 1 Paio



EN ISO 20345

### Art. SPARTA S2

Scarpa protettiva bassa in microfibra S2 SRC

Cod. **510514** Colore bianco

- Fodera interna traspirante, idrofila, antiumidità
- Soletta interna, traspirante e antistatica
- Suola in poliuretano monodensità
- Puntale in acciaio
- Chiusura con lacci
- Lavabile in lavatrice

Taglie dalla 36 alla 48

Pz. x Box 10 Paia Min. Ord. 1 Paio

NUOVO



EN ISO 20345

### Art. RODI S1

Mocassino protettivo basso in microfibra S1 SRC

Cod. **510518** Colore bianco/blu

- Fodera interna traspirante, idrofila, antiumidità
- Soletta interna rimovibile, traspirante e antistatica
- Suola in poliuretano bi-densità
- Puntale in acciaio
- Chiusura con elastico tipo "sleep-on"
- Lavabile in lavatrice

Taglie dalla 36 alla 46

Pz. x Box 10 Paia Min. Ord. 1 Paio

NUOVO



EN ISO 20345

### Art. CRETA SB

Zoccolo protettivo basso in microfibra SB SRC

Cod. **510516** Colore bianco

- Tomaia traforata per una maggior traspirabilità
- Fodera interna traspirante, idrofila, antiumidità
- Soletta interna amovibile
- Suola in poliuretano monodensità
- Puntale in acciaio
- Cinturino posteriore per assicurarla alla caviglia
- Lavabile in lavatrice

Taglie dalla 36 alla 48

Pz. x Box 10 Paia Min. Ord. 1 Paio

NUOVO





## PRESTAZIONI E DURATA AD UN OTTIMO PREZZO

Nate dall'esperienza e dalla tradizione di tecnici italiani seguendo le ultime tendenze del mercato in fatto di design, ergonomia e comfort, la linea BPR by K-Shoes® è robusta, resistente all'uso, adatta per quei lavoratori che vogliono muoversi in estrema sicurezza anche in ambienti difficili. Scarpe solide e stabili che non compromettono la leggerezza e il comfort.



Chiusura con lacci bicolore

Forma dalla pianta larga garantisce stabilità su qualsiasi superficie

Dettagli rifrangenti aumentano la sicurezza in situazioni di scarsa visibilità

Perfetta sia per un utilizzo in interno che per il lavoro all'esterno



Puntale in acciaio

Lamina in acciaio antiperforazione

Buon grip anche in presenza di superfici scivolose



EN ISO 20345

### Art. 155N S3

Scarpa protettiva bassa in crosta bovina S3 SRC

Cod. **510710** Colore nero

- Inserti in materiale retroriflettente
- Fodera interna in tessuto traspirante
- Soletta interna anatomica amovibile
- Suola in poliuretano bidensità
- Puntale in acciaio
- Lamina in acciaio
- Chiusura con lacci bicolore

Taglie dalla 38 alla 47

Pz. x Box 10 Paia Min. Ord. 1 Paio



EN ISO 20345

### Art. 159N S3

Scarpa protettiva alta in crosta bovina S3 SRC

Cod. **515820** Colore nero

- Inserti in materiale retroriflettente
- Fodera interna in tessuto traspirante
- Soletta interna anatomica amovibile
- Suola in poliuretano bidensità
- Puntale in acciaio
- Lamina in acciaio
- Chiusura con lacci bicolore

Taglie dalla 38 alla 47

Pz. x Box 10 Paia Min. Ord. 1 Paio



EN ISO 20345

### Art. 533 S1P

Scarpa protettiva bassa tipo trekking in crosta bovina S1P SRC

Cod. **510720** Colore antracite

- Inserti in tessuto sintetico
- Inserti in materiale retroriflettente
- Fodera interna in tessuto traspirante
- Soletta interna anatomica amovibile
- Suola in poliuretano bidensità
- Puntale in acciaio
- Lamina in acciaio
- Chiusura con lacci bicolore

**Taglie** dalla 38 alla 47

**Pz. x Box** 10 Paia **Min. Ord.** 1 Paio



EN ISO 20345

### Art. 593 S1P

Scarpa protettiva alta tipo trekking in crosta bovina S1P SRC

Cod. **515830** Colore antracite

- Inserti in tessuto sintetico
- Inserti in materiale retroriflettente
- Fodera interna in tessuto traspirante
- Soletta interna anatomica amovibile
- Suola in poliuretano bidensità
- Puntale in acciaio
- Lamina in acciaio
- Chiusura con lacci bicolore

**Taglie** dalla 38 alla 47

**Pz. x Box** 10 Paia **Min. Ord.** 1 Paio



EN ISO 20345

### Art. 597N S1P

Scarpa protettiva alta tipo trekking in crosta bovina S1P SRC

Cod. **515832** Colore kaki

- Inserti in tessuto sintetico
- Inserti in materiale retroriflettente
- Fodera interna in tessuto traspirante
- Soletta interna anatomica amovibile
- Suola in poliuretano bidensità
- Puntale in acciaio
- Lamina in acciaio
- Chiusura con lacci bicolore

**Taglie** dalla 38 alla 47

**Pz. x Box** 10 Paia **Min. Ord.** 1 Paio



EN ISO 20345

### Art. 534 S1P

Scarpa protettiva bassa in crosta bovina S1P SRC

Cod. **510708** Colore grigio/blu

- Inserti in tessuto traspirante
- Tallone rinforzato in bycast
- Fodera interna in tessuto traspirante
- Soletta interna anatomica amovibile
- Suola in poliuretano bidensità
- Puntale in acciaio
- Lamina in acciaio
- Chiusura con lacci bicolore

**Taglie** dalla 38 alla 47

**Pz. x Box** 10 Paia **Min. Ord.** 1 Paio

**Art. 525 S1P****Scarpa protettiva bassa in crosta bovina S1P SRC**Cod. **510704** Colore beige

- Tomaia traforata
- Tallone rinforzato in bycast
- Fodera interna in tessuto traspirante
- Soletta interna anatomica amovibile
- Suola in poliuretano bidensità
- Puntale in acciaio
- Lamina in acciaio
- Chiusura con lacci bicolore

**Taglie** dalla 38 alla 47**Pz. x Box** 10 Paia **Min. Ord.** 1 Paio**Modello****estivo****Art. 545 S1P****Sandalo protettivo in crosta bovina S1P SRC**Cod. **510706** Colore beige

- Inserti in tessuto tecnico e materiale retroriflettente
- Tallone rinforzato in bycast
- Fodera interna in tessuto traspirante
- Soletta interna anatomica amovibile
- Suola in poliuretano bidensità
- Puntale in acciaio
- Lamina in acciaio
- Chiusura con velcro

**Taglie** dalla 35 alla 47**Pz. x Box** 10 Paia **Min. Ord.** 1 Paio**Art. 535 S1P****Scarpa protettiva bassa tipo trekking in crosta bovina S1P SRC**Cod. **510702** Colore beige

- Inserti in tessuto sintetico
- Tallone rinforzato in bycast
- Fodera interna in tessuto traspirante
- Soletta interna anatomica amovibile
- Suola in poliuretano bidensità
- Puntale in acciaio
- Lamina in acciaio
- Chiusura con lacci bicolore

**Taglie** dalla 36 alla 48**Pz. x Box** 10 Paia **Min. Ord.** 1 Paio**Art. 595 S1P****Scarpa protettiva alta tipo trekking in crosta bovina S1P SRC**Cod. **515802** Colore beige

- Inserti in tessuto sintetico
- Tallone rinforzato in bycast
- Fodera interna in tessuto traspirante
- Soletta interna anatomica amovibile
- Suola in poliuretano bidensità
- Puntale in acciaio
- Lamina in acciaio
- Chiusura con lacci bicolore

**Taglie** dalla 38 alla 48**Pz. x Box** 10 Paia **Min. Ord.** 1 Paio



NUOVO



EN ISO 20345

### Art. SILVERSTONE S3

Scarpa protettiva alta in fiore bovino S3 SRC

Cod. **515605** Colore nero

- Suola in poliuretano bidensità
- Fodera interna in tessuto traspirante
- Soletta interna amovibile
- Chiusura con lacci bicolore
- Sfilamento rapido
- Lamina e puntale in acciaio

**Taglie** dalla 38 alla 47

**Pz. x Box** 10 Paia **Min. Ord.** 1 Paio



EN ISO 20345

### Art. VARANO S1P

Scarpa protettiva bassa in crosta bovina scamosciata S1P SRC

Cod. **510508** Colore grigio

- Tomaia traforata
- Fodera interna in tessuto traspirante
- Soletta interna amovibile
- Suola in poliuretano bidensità
- Puntale in acciaio
- Lamina in acciaio
- Chiusura con lacci bicolore
- Modello economico

**Taglie** dalla 35 alla 47

**Pz. x Box** 10 Paia **Min. Ord.** 1 Paio



EN ISO 20345

### Art. IMOLA S1P

Scarpa protettiva bassa in crosta bovina S1P SRC

Cod. **510500** Colore nero

- Fodera interna in tessuto traspirante
- Soletta interna amovibile
- Suola in poliuretano bidensità
- Puntale in acciaio
- Lamina in acciaio
- Chiusura con lacci bicolore
- Modello economico

**Taglie** dalla 36 alla 47

**Pz. x Box** 10 Paia **Min. Ord.** 1 Paio



EN ISO 20345

### Art. MONZA S1P

Scarpa protettiva alta in crosta bovina S1P SRC

Cod. **515600** Colore nero

- Fodera interna in tessuto traspirante
- Soletta interna amovibile
- Sfilamento rapido
- Suola in poliuretano bidensità
- Puntale in acciaio
- Lamina in acciaio
- Chiusura con lacci bicolore
- Modello economico

**Taglie** dalla 36 alla 47

**Pz. x Box** 10 Paia **Min. Ord.** 1 Paio

## WALKSAFE CAMMINA LEGGERO, LAVORA SICURO

Walksafe non è solo un marchio ma anche un concetto. Tutto quello che serve ai tuoi piedi lo puoi trovare in questa nuova linea di calzature da lavoro: sicurezza, protezione, comfort e uno stile dichiaratamente urbano. Una scarpa di sicurezza che offre il massimo in termini di protezione, e che viene esaltata dall'ergonomia, dalla leggerezza e dalla flessibilità della scarpa stessa.

### Suola antiscivolo

corretto effetto ammortizzante e antiscivolo, buona resistenza all'abrasione e un ottimo grip. Essa risulta molto flessibile e resistente. Antistatica, resistente agli oli e agli idrocarburi.

### Tallone anti-abrasione

Speciale inserto in materiale plastico che ne migliora la durata

### Soletta ultraleggera in EVA

antibatterica e antistatica, rivestimento traspirante e idrofilo

### Puntale in composito

la stessa protezione del classico puntale in acciaio, ma più leggero, più confortevole ed un miglior sfilamento della scarpa in caso di schiacciamento accidentale

### Lamina antiperforazione tessile

multistrato, molto leggera ed estremamente resistente. Flessibilità elevata

### Superleggero:

Puntale in composito



# WALKSAFE



**NUOVO**



 **WALKSAFE**



EN ISO 20345

### Art. NEW 212 S1P

Scarpa protettiva bassa tipo sportivo in crosta bovina scamosciata S1P HRO SRC

Cod. **510731** Colore grigio/arancio

- Tallone ricoperto in materiale resistente all'abrasione
- Fodera interna traspirante, idrofila
- Soletta interna rimovibile in EVA preformata
- Suola in gomma
- Puntale in composito
- Lamina tessile
- Chiusura con lacci arancio (lacci grigi di ricambio inclusi)

**Taglie** dalla 36 alla 48

**Pz. x Box** 10 Paia **Min. Ord.** 1 Paio

**NUOVO**



 **WALKSAFE**



EN ISO 20345

### Art. NEW 212 S1P

Scarpa protettiva bassa tipo sportivo in crosta bovina scamosciata S1P HRO SRC

Cod. **510732** Colore blu/grigio

- Tallone ricoperto in materiale resistente all'abrasione
- Fodera interna traspirante, idrofila
- Soletta interna rimovibile in EVA preformata
- Suola in gomma
- Puntale in composito
- Lamina tessile
- Chiusura con lacci

**Taglie** dalla 36 alla 48

**Pz. x Box** 10 Paia **Min. Ord.** 1 Paio



NUOVO



EN ISO 20345

**Art. 222 S3**

Scarpa protettiva bassa tipo sportivo in fiore bovino S3 HRO SRC

Cod. **510740** Colore nero/giallo

- Tallone ricoperto in materiale resistente all'abrasione
- Fodera interna traspirante, idrofila
- Soletta interna rimovibile in EVA preformata
- Suola in gomma
- Puntale in composito
- Lamina tessile
- Chiusura con lacci gialli

Taglie dalla 36 alla 48

Pz. x Box 10 Paia **Min. Ord.** 1 Paio

NUOVO



EN ISO 20345

**Art. 225 S3**

Scarpa protettiva alta tipo sportivo in fiore bovino S3 HRO SRC

Cod. **515610** Colore nero/giallo

- Tallone ricoperto in materiale resistente all'abrasione
- Collarino in tessuto tecnico imbottito
- Fodera interna traspirante, idrofila
- Soletta interna rimovibile in EVA preformata
- Suola in gomma
- Puntale in composito
- Lamina tessile
- Chiusura con lacci gialli

Taglie dalla 39 alla 48

Pz. x Box 10 Paia **Min. Ord.** 1 Paio

NUOVO



Suola chiara  
ideale per l'edilizia,  
non macchia



EN ISO 20345

**Art. NEW 212 S1P**

Scarpa protettiva bassa tipo sportivo in crosta bovina scamosciata S1P HRO SRC

Cod. **510730** Colore sabbia/giallo

- Tallone ricoperto in materiale resistente all'abrasione
- Fodera interna traspirante, idrofila
- Soletta interna rimovibile in EVA preformata
- Suola in gomma
- Puntale in composito
- Lamina tessile
- Chiusura con lacci gialli

Taglie dalla 36 alla 48

Pz. x Box 10 Paia **Min. Ord.** 1 Paio

NUOVO



Modello  
estivo



EN ISO 20345

**Art. 210 S1P**

Scarpa protettiva bassa tipo sportivo in crosta bovina scamosciata + inserti retinati S1P HRO SRC

Cod. **510735** Colore nero/giallo

- Inserti retinati traspiranti ai lati della tomaia
- Tallone ricoperto in materiale resistente all'abrasione
- Fodera interna traspirante, idrofila
- Soletta interna rimovibile in EVA preformata
- Suola in gomma
- Puntale in composito
- Lamina tessile
- Chiusura con lacci gialli

Taglie dalla 36 alla 48

Pz. x Box 10 Paia **Min. Ord.** 1 Paio

**BEKINA®**  
**BOOTS**

# FATTI PER DURARE

## STIVALI IN PU BEKINA®



**Ottimo comfort**  
più leggeri della gomma o PVC  
molto flessibili



**Qualità Bekina®**  
per professionisti  
50 anni di esperienza



**Isolamento termico avanzato**  
caldi in inverno, freschi d'estate



**Puntale ampio**  
ottima calzata

**Soletta Bekina®**  
**ultra confortevole**  
in dotazione con  
gli stivali



**Design intelligente**  
profili autopulenti  
rilievo posteriore per  
facilitarne la rimozione



**Sicurezza  
certificata**  
resistenza allo  
scivolamento  
superiore



**Certificati internazionali**  
ISO9001, SATRA, AUSTRALIAN ST, GHOST R

**trattamento antibatterico**

**materiale assorbi-urto**

**antiodore, antiscivolo**



**lavabile**



**3 strati**

**NUOVO**


### Art. STEPLITE YELLOW S5

#### Stivale in poliuretano S5 CI SRC

Cod. **570900** Colore giallo

- Puntale e lamina in acciaio
- Ideale per utilizzo generico in svariati ambiti
- Protezione dal freddo fino a -20° C
- Peso 950 g ca. (1 pezzo taglia 43)
- Leggero, flessibile, design avvolgente che mantiene il piede fermo e stabile per un eccellente comfort e sicurezza
- Suola carrarmato con eccellente grip in qualsiasi condizione
- Fornito con nuova soletta interna isolante, antibatterica, anti-sudore, a tre strati che mantiene il piede fresco e asciutto

**Taglie** dalla 38 alla 47  
**Pz. x Box** 5 Paia **Min. Ord.** 1 Paio



### Art. STEPLITE FOOD S4

#### Stivale in poliuretano S4 CI SRC

Cod. **570915** Colore bianco

- Puntale in acciaio
- Consigliato per il settore alimentare
- Offre un efficace isolamento termico (risulta fresco nei mesi caldi e caldo nei mesi freddi)
- Protezione dal freddo fino a -20° C
- Peso 850 g ca. (1 pezzo taglia 42)
- Con piccolo rilievo posteriore per facilitarne la rimozione
- Leggero, resistente all'uso, confortevole, facile da pulire e disinfettare
- Suola carrarmato antistatica offre eccellente grip anche su superfici scivolose
- Fornito con nuova soletta interna isolante, antibatterica, anti-sudore, a tre strati che mantiene il piede fresco e asciutto

**Taglie** dalla 35 alla 47  
**Pz. x Box** 5 Paia **Min. Ord.** 1 Paio





EN ISO 20345

### Art. STEPLITE X S5

Stivale in poliuretano S5 CI SRC

- Consigliato per l'industria pesante (lavori a contatto con sporco), settore chimico, agricoltura, industria mineraria, raffinerie, lavori stradali, ecc.
- Protezione dal freddo fino a -30° C
- Con piccolo rilievo posteriore per facilitarne la rimozione
- Calzata ampia per aumentarne il comfort
- Combina un efficace isolamento termico e protezione dagli urti
- Suola carrarmato antistatica, offre eccellente grip anche su superfici scivolose
- Fornito con nuova soletta interna anatomica a due strati, anti-sudore, antibatterica, antishock, con inserto ammortizzante nel tallone

Cod.	Puntale + Lamina	Taglie	Pz. x Box	Min. Ord.
570904	acciaio	38 - 47	5 Paia	1 Paio
Colore verde - Peso 915 g (1 pz. taglia 42)				
<b>NUOVO</b>	composito termoplastico	37 - 48	5 Paia	5 Paia
570905				
Colore nero - Peso 880 g (1 pz. taglia 42)				

ARTICOLO DISPONIBILE SU RICHIESTA



EN ISO 20345

### Art. STEPLITE XCI S5

Stivale in poliuretano S5 CI SRC

- Puntale e lamina in materiale composito metal-free
- Ideale per celle frigorifere, pesca professionale, impianti di risalita, lavori invernali all'aperto, agricoltura, ecc.
- Protezione dal freddo fino a -40° C
- Peso 1100 g ca. (1 pezzo taglia 42)
- Con piccolo rilievo posteriore per facilitarne la rimozione
- Leggero, flessibile, resistente all'uso e caldo
- Suola carrarmato antistatica, con profili autopulenti, offre eccellente grip anche su superfici scivolose
- Fornito con nuova soletta interna anatomica a due strati, anti-sudore, antibatterica, antishock, con inserto ammortizzante nel tallone

Taglie dalla 37 alla 48  
Pz. x Box 4 Paia Min. Ord. 4 Paia

ARTICOLO DISPONIBILE SU RICHIESTA



EN ISO 20347  
solo per  
cod. 570908

EN ISO 20345  
solo per  
cod. 570907

### Art. AGRILITE

Stivale in poliuretano CI SRC

Colore verde

- Ideale per il settore agricolo (resistente a oli, grassi, letame, ecc.)
- Protezione dal freddo fino a -20° C
- Con piccolo rilievo posteriore per facilitarne la rimozione
- Leggero, flessibile, resistente all'uso, confortevole e caldo, facile da pulire
- Suola carrarmato antistatica, offre eccellente grip anche su superfici scivolose
- Fornito con nuova soletta interna isolante, antibatterica, anti-sudore, a tre strati che mantiene il piede fresco e asciutto

Taglie dalla 39 alla 46  
Pz. x Box 5 Paia Min. Ord. 1 Paio

Cod.	Puntale + Lamina in acciaio	Tipo
570908	NO	04 CI SRC
Peso 645 g (1 pz. tg. 42)		
<b>NUOVO</b>	SI	55 CI SRC
570907		
Peso 948 g (1 pz. tg. 43)		

**NUOVO**

### Art. FOOTBEDS BEKINA

Soletta anatomica di ricambio

Cod. 555013 Colore verde

- Forma ergonomica
- A due strati
- Mantiene il piede fresco e asciutto
- Con trattamento antibatterico
- Resistente all'uso
- Con assorbimento degli urti nel tallone (inserto ammortizzante)
- Lavabile a 30°

Taglie dalla 36 alla 49  
Pz. x Box 5 Paia Min. Ord. 5 Paia

ARTICOLO DISPONIBILE SU RICHIESTA



### Art. LITEFIELD

Stivale in poliuretano

Cod. 570910 Colore verde

- Senza puntale nè lamina
- Ideale per la caccia, il tempo libero e qualsiasi attività all'aperto
- Protezione dal freddo fino a -20° C
- Peso 660 g ca. (1 pezzo taglia 42)
- Più leggero dei tradizionali stivali in gomma o PVC, flessibile, resistente all'uso, 100% impermeabile, confortevole da indossare
- Suola carrarmato
- Fornito con nuova soletta interna isolante, antibatterica, anti-sudore, a tre strati che mantiene il piede fresco e asciutto

Taglie dalla 39 alla 46  
Pz. x Box 5 Paia Min. Ord. 1 Paio



**NUOVO**

### Art. BEKINA

Soletta sagomata di ricambio

Cod. 555012 Colore verde

- Forma classica
- A tre strati
- Primo strato in tessuto resistente all'uso, con trattamento antibatterico. Secondo strato in materiale ammortizzante, che contribuisce ad assorbire gli urti. Terzo strato anti-scivolo e resistente agli odori
- Mantiene il piede fresco e asciutto
- Lavabile a 30°

Taglie dalla 38 alla 47  
Pz. x Box 10 Paia Min. Ord. 1 Paio





## STIVALI IN GOMMA GLI INDISTRUTTIBILI

La gomma si presta a mantenere inalterate le proprie caratteristiche di robustezza e flessibilità anche in condizioni climatiche estreme. Gli stivali realizzati con essa possono essere riparati e, se conservati in maniera corretta, hanno una durata di vita superiore a qualsiasi altro stivale. Lo stivale in gomma viene consigliato per l'agricoltura e per utilizzi generici non specifici.

La gomma nitrilica è una particolare miscela a base di gomma e nitrile che offre una flessibilità e un comfort di poco inferiori alla gomma, ma si può utilizzare in presenza di idrocarburi.

**Suola carrarmato**  
antiscivolo  
alta resistenza  
all'usura



Gambale con lacci posteriori  
larghezza regolabile

Lamina antiperforazione e  
puntuale  
in acciaio

Assorbimento di  
energia nella zona  
del tallone

Rinforzi nei punti  
di maggior usura

SKL®



### Art. SERIE 6000 CARRARMATO

- Produzione europea, fodera interna in tela di cotone e suola carrarmato

Taglie dalla 39 alla 47

Pz. x Box 5 Paia Min. Ord. 1 Paio

Cod.	Art.	Colore	Modello
575037	6100 OB SRA	marrone	stivale
575042	6100 OB SRA	verde	stivale
575033	6200 OB SRA	marrone	tronchetto
575051	6200 OB SRA	verde	tronchetto

SKL®



### Art. SERIE 6000C CARRARMATO

- Produzione cinese, fodera interna in tela di cotone e suola carrarmato
- Modello economico

Taglie dalla 39 alla 47

Pz. x Box 5 Paia Min. Ord. 1 Paio

Cod.	Art.	Colore	Modello
575031	6100C OB E	marrone	stivale
575030	6200C OB E	marrone	tronchetto



### Art. SERIE 6000 CALANDRATO

- Produzione europea
- Fodera interna in tela di cotone
- Suola calandrata

Pz. x Box 5 Paia Min. Ord. 1 Paio

Cod.	Art.	Colore	Modello	Taglie
575021	6300 OB SRA	marrone	stivale	35-47
575011	6350 OB SRA	marrone	tronchetto	39-47
575022	BALILLA OB SRA	marrone	stivale	35-39



1

2



SKL®



SKL®



**Art. 7150**  
Stivale tuttacoscia in gomma  
OB SRA

Cod. **575066** Colore verde

- Fodera interna in tela di cotone
- Suola carrarmato

Taglie dalla 39 alla 47  
Pz. x Box 5 Paia Min. Ord. 1 Paio



Con bretelle regolabili

SKL®



**Art. NIT RAIN**  
Stivale in gomma nitrilica

Cod. **570200** Colore marrone

- Fodera interna in tela di cotone
- Suola carrarmato nera, antiscivolo e resistente agli idrocarburi

Taglie dalla 39 alla 46  
Pz. x Box 6 Paia Min. Ord. 1 Paio



SKL®



**Art. FOOD ECO**  
Stivale in gomma nitrilica

Cod. **570065** Colore bianco

- Fodera interna in tela di cotone
- Suola carrarmato grigia, antiscivolo e resistente agli idrocarburi

Taglie dalla 36 alla 46  
Pz. x Box 6 Paia Min. Ord. 1 Paio



**Art. SANTIAGO 121006**  
Stivale protettivo in gomma vulcanizzata SB E P SRB

Cod. **575082** Colore nero/arancio

- Area di protezione anteriore in materiale antitaglio
- Puntale e lamina in acciaio
- Fodera interna in tela di cotone
- Regolazione posteriore con lacci
- Soletta interna
- Impermeabile
- Protegge contro il taglio da seghe a catena portatili (velocità max. catena 28 m/s - classe 3)
- Suola carrarmato antiscivolo, ottima resistenza all'usura

Taglie dalla 39 alla 47  
Pz. x Box 1 Paio Min. Ord. 1 Paio



**Protezione dal taglio  
di sega a catena**

SKL®


**Art. PVC**  
**Stivale in PVC**

Colore verde

- Fodera interna in maglia di cotone
- Suola carrarmato beige

Pz. x Box 6 Paia **Min. Ord.** 1 Paio

Cod.	Modello	Taglie
<b>570022</b>	stivale	dalla 39 alla 47
<b>570012</b>	tronchetto	dalla 39 alla 46



SKL®


**Art. PVC TUTTACOSCIA**  
**Stivale tuttacoscia in PVC**
Cod. **570050** Colore verde

- Fodera interna in nylon, grammatura 350 g/m<sup>2</sup>
- Giunzioni elettrosaldate
- Suola carrarmato beige

**Taglie** dalla 39 alla 47  
**Pz. x Box** 10 Paia **Min. Ord.** 1 Paio


SKL®


**Art. PVC SCAFANDRO**  
**Scafandro in PVC**
Cod. **570055** Colore verde

- Fodera interna in nylon, grammatura 350 g/m<sup>2</sup>
- Giunzioni elettrosaldate
- Regolazione con fibbie e cinghie in vita
- Suola carrarmato beige

**Taglie** dalla 39 alla 47**Pz. x Box** 10 Paia **Min. Ord.** 1 Paio

SKL®


**Art. PVC BLACK**  
**Stivale in PVC OB SRA**
Cod. **570005** Colore nero

- Fodera interna in poliestere lavabile
- Ottima flessibilità anche alle basse temperature (fino a -20°)
- Suola carrarmato

**Taglie** dalla 38 alla 46**Pz. x Box** 8 Paia **Min. Ord.** 1 Paio



SKL®

SKL®



**Art. PVC WHITE**

Stivale in PVC

Cod. **570060** Colore bianco

- Fodera interna in maglia di cotone
- Suola carrarmato

Taglie dalla 36 alla 47

Pz. x Box 6 Paia Min. Ord. 1 Paio



Non  
DPI\*

**Art. VALENKY**

Tronchetto in PVC alto

Cod. **570080** Colore verde

- Imbottitura invernale
- Collarino imbottito regolabile con lacci
- Suola carrarmato in para beige

Taglie dalla 39 alla 46

Pz. x Box 8 Paia Min. Ord. 1 Paio



NUOVO

SKL®

Non  
DPI\*

**Art. CANADESE**

Stivale tecnico tipo sportivo in TPR/tessuto tecnico

Cod. **570400** Colore nero

- Battistrada e galoscia realizzati in gomma termoplastica TPR (impermeabile)
- Flessibile e resistente anche alle basse temperatura (fino a -30°C)
- Tomaia in tessuto tecnico idrorepellente ad alta resistenza
- Calda imbottitura interna e fodera in pile
- Piccolo inserto posteriore per facilitare la rimozione veloce dello stivale dal piede
- Chiusura con lacci bicolore e passalacci metallici nickel free
- Suola con profili autopulenti per un'ottima resistenza allo scivolamento
- Super leggero, avvolgente ed estremamente confortevole da indossare

Taglie dalla 38 alla 47

Pz. x Box 5 Paia Min. Ord. 1 Paio

Outdoor  
performance

Imbottitura termica,  
fodera in pile  
comfort + calore

Tomaia in tessuto  
tecnico idrorepellente  
ad alta resistenza

Galoscia impermeabile  
realizzata in gomma  
termoplastica TPR

Punta rinforzata  
ad alta resistenza

Battistrada con profili autopulenti  
ottima resistenza allo scivolamento



\*Non DPI: Questa sigla contraddistingue gli articoli che non rientrano fra i DPI

SKL®



### Art. ECO-YELLOW

Stivale protettivo in mescola speciale di PVC S5 SRC

Cod. **570100** Colore giallo

- Realizzato con una speciale mescola in PVC e gomma nitrilica
- Puntale e lamina in acciaio
- Fodera interna in poliestere lavabile, che non trattiene l'umidità
- Ottima flessibilità anche alle basse temperature (fino a -20°)
- Suola carrarmato nera antistatica, antiscivolo e resistente a idrocarburi e oli minerali
- Completamente latex-free

Taglie dalla 37 alla 48

Pz. x Box 6 Paia Min. Ord. 1 Paio



**Forte contro  
gli idrocarburi**

**Suola carrarmato nera**  
scanalature molto marcate per  
facilitare l'espulsione di acqua  
e fango

SKL®



### Art. GREEN SAFETY

Stivale protettivo in mescola speciale di PVC S5 SRC

Cod. **570105** Colore verde

- Realizzato con una speciale mescola in PVC e gomma nitrilica
- Puntale e lamina in acciaio
- Fodera interna in poliestere lavabile, che non trattiene l'umidità
- Ottima flessibilità anche alle basse temperature (fino a -20°)
- Suola carrarmato nera antistatica, antiscivolo e resistente a idrocarburi e oli minerali
- Completamente latex-free

Taglie dalla 37 alla 48

Pz. x Box 6 Paia Min. Ord. 1 Paio



SKL®



### Art. NIT WHITE S4

Stivale protettivo in mescola nitrilica S4 SRC

Cod. **570300** Colore bianco

- Realizzato con una speciale mescola in PVC e gomma nitrilica
- Puntale e lamina in acciaio
- Fodera interna in poliestere lavabile, che non trattiene l'umidità
- Ottima flessibilità anche alle basse temperature (fino a -20°)
- Suola carrarmato antistatica e antiscivolo
- Adatto per il settore alimentare, è resistente alla caseina, ai grassi vegetali e animali
- Completamente latex-free

Taglie dalla 39 alla 47

Pz. x Box 6 Paia Min. Ord. 1 Paio



**Colore bianco**  
indicato per ambienti nei quali è  
indispensabile un'igiene assoluta

SKL®



### Art. YELLOW SAFETY S5

Stivale protettivo in PVC S5 SRC

Cod. **570110** Colore giallo

- Puntale e lamina in acciaio
- Suola carrarmato nera, antiscivolo e resistente agli idrocarburi
- Modello economico

Taglie dalla 38 alla 48

Pz. x Box 6 Paia Min. Ord. 1 Paio



**Con protezione extra  
per malleolo**



# PROTEZIONE A RICHIESTA

PER SITUAZIONI  
SPORADICHE O  
STRAORDINARIE



Fascetta  
antiscivolo chiodata  
regolabile con velcro

Sottoscarpa  
antiscivolo chiodato  
in gomma termoplastica

Per tutti i tipi  
di calzature

Ideale per  
visitatori di industrie, can-  
tieri, magazzini

Suola antiscivolo  
dall'eccellente grip

Copriscarpa con puntale di  
sicurezza integrato

**NUOVO**

Colore puntale diverso  
in base alla taglia



**SKL**

**NUOVO**

Regolabile con velcro  
si adatta perfettamente a  
qualsiasi calzatura o stivale  
in base alla taglia



**SKL**

**NUOVO**

Scanalature che  
allontanano i liquidi



**SKL**



## Art. KRABBY

Copriscarpa in gomma/PVC  
con puntale di sicurezza integrato

Cod. **550018** Colore nero

- Puntale in acciaio
- Cinturino posteriore regolabile
- Pratico e veloce da indossare si adatta a tutti i tipi di calzatura
- Confezionato al paio in pratico sacchetto

**Taglie** S = 34-38 puntale verde, M = 39-43 puntale giallo, L = 44-50 puntale rosso  
**Pz. x Box** 10 Paia **Min. Ord.** 1 Paio



## Art. ANNAPURNA

Ice gripper - Fascetta antiscivolo  
chiodata in gomma termoplastica

Cod. **550072** Colore nero

- A 7 chiodi
- Regolabile con velcro
- Pratica e veloce da indossare si adatta a tutti i tipi di calzatura o stivale
- Da utilizzare su ghiaccio o neve
- Resistente fino a -40 °C

**Taglia** unica

**Pz. x Box** 100 Paia **Min. Ord.** 1 Paio



## Art. HIMALAYA

Ice gripper - Sottoscarpa antiscivolo  
chiodato in gomma termoplastica

Cod. **550070** Colore nero

- Pratico e veloce da indossare si adatta e fissa facilmente a qualsiasi tipo di calzatura
- Per utilizzo su fondi scivolosi o ghiacciati
- Resistente fino a -40 °C

**Taglie:** M (39 - 44) - L (45 - 48)

**Pz. x Box** 60 Paia **Min. Ord.** 1 Paio

Non  
DPI\*

### Art. CALZEROTTI DIANA

Calzerotti corti con elastico

Cod. **545011** Colore grigio

- Anatomici, anallergici, traspiranti
- Rivestimento esterno: 100% cotone
- Imbottitura: resine espanse traspiranti (latex-free)
- Proteggono da umidità, freddo e fatica
- Si utilizzano con stivali o scarpe pesanti
- Lavabili in lavatrice

Taglie dalla 39 alla 46

Pz. x Box 60 Paia Min. Ord. 1 Paio



SKL®

Non  
DPI\*

### Art. LACCI

Lacci di ricambio per scarpe SKL

Cod. **540905** Colore giallo/nero Lung. 110 cmCod. **540907** Colore giallo/nero Lung. 130 cm

- Confezione in blister da 1 paio (busta da 10 paia)

Pz. x Box 1 Co. Min. Ord. 1 Co.



SKL®

Non  
DPI\*

### Art. COPRIMETATARSO

Coprilacci in polipropilene

Cod. **540920** Colore nero

- Si adatta a qualsiasi calzatura alta allacciata

Pz. x Box 1 Paio Min. Ord. 1 Paio



Vera pelle

Supporto nel  
tallone

SKL®

Non  
DPI\*

### Art. SOLETTA CUOIO

Soletta sagomata

Cod. **555052** Colore cuoio

- Vero cuoio
- Preformata amovibile
- Con trattamento antibatterico
- Confezionate al paio in busta singola

Taglie dalla 39 alla 47

Pz. x Box 10 Paia Min. Ord. 1 Paio

SKL®

Non  
DPI\*

### Art. SOLETTA CARBONI ATTIVI

Soletta sagomata

Cod. **555050** Colore grigio/nero

- Antistatica
- Preformata amovibile
- Con trattamento antibatterico
- Confezionate al paio in busta singola

Taglie dalla 39 alla 47

Pz. x Box 10 Paia Min. Ord. 1 Paio



CALZATURE

Accessori per scarpe

307

**NUOVO****Leggero supporto metatarso**

offre più comfort alla parte centrale del piede

Fori di areazione

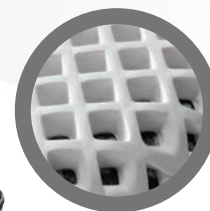
**Cuscinetto gel nel tallone**  
solleva per l'osso del tallone**SKL®**Non  
DPI\***Art. SOLETTA GEL**

Soletta anatomica con inserto anti-shock in gel

Cod. **555054** Colore nero/bianco

- Rivestimento superiore in tessuto non tessuto antibatterico con argento
- Con cuscinetto trasparente ammortizzante in gel sotto al tallone, antibatterico e antiodore
- Retro in feltro bianco isolante
- Fori di areazione
- Antistatica
- Confezione al paio, in busta singola

Taglie dalla 36 alla 48

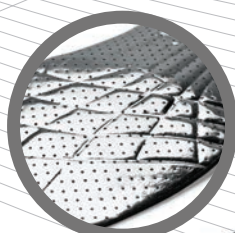
Pz. x Box 36 Paia **Min. Ord.** 3 Paia**NUOVO****Supporto esterno dell'arcata**  
sostiene la naturale forma del piede, assicurando un totale comfort e bilanciamento**Retro a griglia in EVA**  
flessibilità + effetto ammortizzante**SKL®**Non  
DPI\***Art. SOLETTA COMFORT**

Soletta anatomica con supporto in EVA

Cod. **555056** Colore grigio/bianco

- Rivestimento superiore e inferiore in tessuto non tessuto antistatico e antibatterico
- Tallone e metatarso in EVA
- Buon assorbimento dell'umidità
- Traspirante
- Buona stabilità
- Lavabile fino 30° C
- Confezione al paio, in busta singola

Taglie dalla 36 alla 48

Pz. x Box 36 Paia **Min. Ord.** 3 Paia**NUOVO****Retro in alluminio perforato con scanalature**  
barriera contro freddo e umidità**SKL®**Non  
DPI\***Art. SOLETTA TERMICA**

Soletta anatomica isolante

Cod. **555058** Colore nero/argento

- Rivestimento superiore in tessuto non tessuto antibatterico con argento
- Strato intermedio in polietilene espanso
- Retro in alluminio perforato
- Isolante, conduttivo, riscaldante, resistente all'abrasione
- Buona stabilità
- Antistatica
- Lavabile fino 30° C
- Confezione al paio, in busta singola

Taglie dalla 36 alla 48

Pz. x Box 36 Paia **Min. Ord.** 3 Paia**NUOVO****Sostegno dell'arcata**  
sostiene la naturale forma del piede, per la massima stabilità e comfort**Disegni anatomici**  
maggior assorbimento degli urti + effetto massaggio**Tallone semirigido in schiuma PU antibatterica**  
miglior supporto al piede**SKL®**Non  
DPI\***Art. SOLETTA TERMOFORMATA**

Soletta anatomica comfort

Cod. **555060** Colore grigio/giallo

- Rivestimento superiore in microfibra di alta qualità perforata, traspirante, antibatterica e antiodore
- Strato intermedio in schiuma di poliuretano
- Rinforzo tallone semirigido in schiuma di poliuretano
- Buona stabilità, buon assorbimento dell'umidità, resistente all'abrasione
- Antistatica
- Lavabile fino 30° C - si asciuga velocemente
- Confezione al paio, in busta singola

Taglie dalla 39 alla 47

Pz. x Box 36 Paia **Min. Ord.** 3 Paia



## SKL SOX MADE IN ITALY

Le calze tecniche SKL, interamente realizzate in Italia, sono ideali per il lavoro e per il tempo libero. Grazie all'utilizzo di diversi materiali e tecniche di costruzione, nasce un prodotto dall'elevata traspirabilità, in grado di trasmettere al piede e alla gamba un'eccellente comfort e un gradevole effetto defaticante.

Dalle proprietà antibatteriche, antiodore ed antistatiche, queste calze risultano confortevoli anche quando indossate per periodi di tempo prolungati. La gamma SKL SOX prevede diverse grammature (pesante, media, leggera), per l'utilizzo in tutte le stagioni.

**Effetto defaticante**  
confortevoli anche quando indossate per periodi di tempo prolungati

**Antibatteriche, antiodore + antistatiche**  
per piedi asciutti e massimo comfort

**Elevata traspirabilità**

**Rinforzi protettivi**  
per una durata eccezionale



SKL®

Non  
DPI\*

### Art. MONTECARLO

Calza tecnica composta in 73% cotone pettinato, 26% poliammide 1% Lycra®

Cod. **545042** Colore grigio/nero/giallo

- Polsino Anti-Stress
- Fascia elasticizzata stabilizzante alla caviglia e intorno al piede
- Rinforzo protettivo posteriore sul tendine d'Achille e laterale sul malleolo
- Punta e tallone rinforzati in media densità
- Plantare aerato e traspirante
- Struttura differenziata per piede Dx e per piede Sx
- Antibatterica, antiodore, antistatica

**Taglie** 35/38, 39/42, 43/46, 47/49

**Pz. x Box** 120 Paia **Min. Ord.** 3 Paia

LIGHT



SKL®

Non  
DPI\*

### Art. INTERLAGOS

Calza tecnica composta in 75% cotone pettinato, 24% poliammide 1% elasthan

Cod. **545040** Colore nero

- Polsino Anti-Stress
- Fascia elasticizzata stabilizzante intorno al piede
- Rinforzo protettivo posteriore sul tendine d'Achille
- Punta e tallone rinforzati in media densità
- Plantare aerato e traspirante
- Antibatterica, antiodore, antistatica

**Taglie** 35/38, 39/42, 43/46, 47/49

**Pz. x Box** 120 Paia **Min. Ord.** 3 Paia



SKL®

Non  
DPI\*

### Art. JEREZ

Calza tecnica composta in 52% Meryl Skin-Life®, 48% poliammide

Cod. **545046** Colore nero

- Polsino Anti-Stress
- Polpaccio in maglia traspirante
- Fascia elasticizzata stabilizzante alla caviglia e intorno al piede
- Punta e tallone rinforzati in media densità
- Antibatterica, antiodore, antistatica

**Taglie** 35/38, 39/42, 43/46, 47/49

**Pz. x Box** 90 Paia **Min. Ord.** 3 Paia





SKL®

Non  
DPI®

### Art. MONTREAL

Calza tecnica composta in 66% Thermolite®, 17% micropolipropilene, 15% poliammide, 2% Lycra®

Cod. **545052** Colore nero/grigio

- Polsino Anti-Stress
- Polpaccio in maglia traspirante
- Fascia elasticizzata stabilizzante alla caviglia e intorno al piede
- Rinforzo protettivo anteriore sul collo del piede, posteriore sul tendine d'Achille e laterale sul malleolo
- Punta, tallone e stinco rinforzati in media densità
- Plantare aerato e traspirante
- Struttura differenziata per piede Dx e per piede Sx
- Antibatterica, antiodore, antistatica

**Taglie** 35/38, 39/42, 43/46, 47/49

**Pz. x Box** 72 Paia **Min. Ord.** 3 Paia

HEAVY



SKL®

Non  
DPI®

### Art. HOCKENHEIM

Calza tecnica composta in 50% lana Merinos low pilling, 28% poliammide, 22% acrilico

Cod. **545054** Colore grigio/nero

- Polsino Anti-Stress
- Fascia elasticizzata stabilizzante alla caviglia e intorno al piede
- Rinforzo protettivo posteriore sul tendine d'Achille
- Punta e tallone rinforzati in media densità
- Plantare aerato e traspirante
- Antibatterica, antiodore, antistatica

**Taglie** 35/38, 39/42, 43/46, 47/49

**Pz. x Box** 72 Paia **Min. Ord.** 3 Paia



SKL®

Non  
DPI®

### Art. GOTEBORG

Calza tecnica composta in 32% micropolipropilene, 23% lana, 23% acrilico, 18% poliammide, 4% Cordura®

Cod. **545050** Colore nero/grigio

- Polsino Anti-Stress
- Polpaccio in maglia traspirante
- Fascia elasticizzata stabilizzante alla caviglia e intorno al piede
- Rinforzo protettivo anteriore sul collo del piede, posteriore sul tendine d'Achille e laterale sul malleolo
- Punta, tallone e stinco rinforzati in media densità
- Plantare aerato e traspirante
- Struttura differenziata per piede Dx e per piede Sx
- Antibatterica, antiodore, antistatica

**Taglie** 35/38, 39/42, 43/46, 47/49

**Pz. x Box** 72 paia **Min. Ord.** 3 paia



SKL®

Non  
DPI®

### Art. LE MANS

Calza tecnica composta in 76% cotone pettinato, 19% poliammide, 5% Kevlar®

Cod. **545044** Colore nero/grigio/giallo

- Polsino Anti-Stress
- Polpaccio in maglia traspirante
- Fascia elasticizzata stabilizzante alla caviglia e intorno al piede
- Rinforzo protettivo posteriore sul tendine d'Achille e laterale sul malleolo
- Punta e tallone rinforzati in media densità
- Antibatterica, antiodore, antistatica

**Taglie** 35/38, 39/42, 43/46, 47/49

**Pz. x Box** 90 Paia **Min. Ord.** 3 Paia

MEDIUM



SKL®

Non  
DPI®

### Art. LONG BEACH

Calza tecnica composta in 70% cotone pettinato, 23% poliammide, 6% Cordura®, 1% elasthan

Cod. **545048** Colore grigio/nero

- Polsino Anti-Stress
- Fascia elasticizzata stabilizzante alla caviglia e intorno al piede
- Rinforzo protettivo anteriore sul collo del piede, posteriore sul tendine d'Achille e laterale sul malleolo
- Punta, tallone e stinco rinforzati in media densità
- Plantare aerato e traspirante
- Struttura differenziata per piede Dx e per piede Sx
- Antibatterica, antiodore, antistatica

**Taglie** 35/38, 39/42, 43/46, 47/49

**Pz. x Box** 120 Paia **Min. Ord.** 3 Paia



Non  
DPI®

### Art. CALZA TECNICA

Calza in lana/acrilico

Cod. **545020** Colore blu

- Polsino alto Anti-Stress
- Fascia elasticizzata stabilizzante intorno al piede
- Punta e tallone rinforzati in media densità
- Fornita senza blister

**Taglie** 10, 11, 12

**Pz. x Box** 96 Paia **Min. Ord.** 12 Paia

